

Leipziger, d. 14. VII. 23.

Lieber Herr Faust!

Es ist erstaunt mit welcher
Sorgfalt und Liebe Sie alles in diesem Haus
ordnen und durchgeführt haben, von der Lage
angefangen bis zur letzten Einzelheit. An-
nahmen grösseren Umfangs sind nicht zu
machen, kleinere Frostschäden betreffen Rohr-
leitungen, die hier und da eingedrungen sind,
ferner ein etwa $1\frac{1}{2}$ m langer und 1 Fingerweit
klaffender Riss in der Mauer der Garage, der
gefüllt werden muss, damit Frostschäden für
den kommenden Winter vermieden wird.
Die Klosett-Röhre am Hauseingang ist so un-
glücklich gesprungen, dass sie wohl nicht
auszubessern ist. Bei Benützung läuft Wasser
nach aussen. Soll ich sie erneuern lassen?
Das Dach ist gut im Stand, ich will bei ersten
Regen noch das Bodengeston beobachten, glaube
aber nicht, dass eine Undichtigkeit mit Folgen wird.
Die Gesamtkosten für Anordnungen würde ich
auf etwa hundert Mark. Die flächigen
Teile um das Haus vor der Ungarnstiege an,
die etwas eingedrückt ist und ausgebessert
werden muss, bringe ich mit meinem Stauffen

allmählich in Ordnung. Der Boden ist so hart
zusammengebacken, dass beim Anhacken die
Unkraut die Furken stichen. Erbsen und
wilde Wein sind etwas mager und kommen
nicht recht voran, werden sich aber unter der
Pfleger meiner Frau erholen.

Der Ackerhauk ist noch nicht geöffnet
worden. Sollen die Huren Wunsch wiederköhen,
so lasse ich ihn öffnen und werde als nach
Liberalismus schmeichelndes Gedankenputz mit
loblichem Eifer vermitteln.

Meine Frau war kaum einige Stun-
den im Haus, als ein Häuslermacher Bockisch
am Tegernsee, Adorf Hiltl Hb. 36, kam. Sie wies
ihn ab, was sehr richtig war, weil sie sonst provi-
sionspflichtig geworden wären. Es muss im Volk
bekannt sein, dass sie verkaufen wollen, denn
soeben kam ein Kommerzienrat Blum, Be-
sitzer des Solnvaighofs in Tegernsee - Süd, behauptete,
dass ihm als Kaufpreis 32 000 Rthl genannt
worden seien und wollte bestätigen. Ich habe
es für richtig gehalten ihm das Haus zu zeigen,
weil er es für Verwandte haben wollte, die in
drei Tagen abreisen und ich nicht Gefahr
laufen wollte, dass ihnen eine Chance
entginge. Sagen Sie mir wie ich mich ver-
halten soll, ob Sie einen Vermittler beauftragen

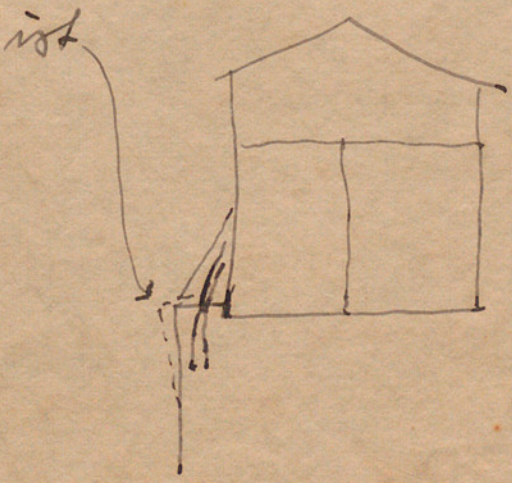
2.

wollen, der dann Preis und Bedingungen
 wissen muss. Es scheint hier rechtlich Ange-
 bot an größeren Objekten zu sein, während
 kleine Häuschen mit 3 bis 4 Zimmern in
 größerer Zahl gebaut werden, weil ~~die~~ die
 Unterhaltskosten gering sind und die Leute
 nur 1-2 Monate hier hausen. Der K. R. Blum
 hatte die Lage zu bemängeln: zu weit vom Ort,
 zu hoch und keine ebenen Wege (meistens
 gehört zum Handwerk). Darum will er nicht
 in Rottach niederlassen, da ist der Boden
 flach wie eine Wange (das will Wange heißen,
 nicht Wange, die das runderhöckerige Struktur ist),
 Fiatwagen. Nach Frau Pister hat ein Mann den
 Wagen vor einigen Tagen gestiftet auf freihändiges
 Markt. Ich weiß nicht, ob das ein ^{das} offizieller Käufer
 war, die hier allein zuständig sind. Sollte Pater
wissen vor den Verkäufers, neuer Wagen für das
 In-Fahrung Nehmen eines alten Wagens einige
 Taten werden. Wenn freihändiger Verkauf erfolgt,
 also ohne Kauf eines neuen Wagens, braucht nicht
 gestiftet zu werden. Im vorliegenden Fall ist zu ermitteln
 die Gebrauchsfähigkeit. Der Motorblock muss ausein-
 ander genommen und entrostet werden, da die Kus-
 selwelle auch durch zwei Mann nicht gedreht

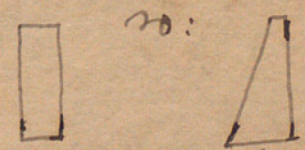
haben für mehrere Klein-Taxis. Wenn spezielle Fahrzeuge für die Nothilfe. Es soll für den Transport der Leichen sein. Die Leichen sind sehr leicht zu transportieren. Die Leichen sind sehr leicht zu transportieren. Die Leichen sind sehr leicht zu transportieren.

weder kann, Neues Aken. Gebiete ist hoffentlich in Ordnung. Die Luftklima sind alle unbrauchbar. Von den 6 Deiken sind zwei stark eingesunken, ob die anderen das Gewicht des Wagens halten ist fraglich. Dann politische Zulassung zum Fahrbereitschaft, ausbleibend Steuer, für 8/10 P.S. etwa 280 Mk. Wo sind die Papiere? Der Motor ist für Gebirgsfahrten zu schwach, der Wagen kann nur Bauwerk und Form nur für einen Vermischer im Flachland Verwendung finden, der Motor finden sein wird, weil zunächst einmal etwa 800 Mk Ausgabeln entstehen, die Höhe wird ab normal 1/4 Ausgabelung auf einen neuen steuerfreien Wagen. Vorblatt: der Wagen (für) 300 Rull ausbilden, so wie er ist, falls Sie keine bessere Verwendung haben. Ich würde meinem Chauffeur sagen, dass er mit umsehen soll.

Maßtrag Garage. Der Sprung ist durch Nachgeben der Stützmauer entstanden, die nach aussen umgebojen ist



Für richtige Instandsetzung muss die Stützmauer teilweise abgefragt und neu gemauert werden mit stützenden Profil weil der Druck der Garage zu stark ist. Anstatt:



Sobald in das Grundstück unmittelbar unter dem Hofe vermessen werden. Es soll aufgeteilt