

Querida Belia,

Lo mismo tuvora
que yo seguimos en
novedad. Escribir
para que sepamos co-
mo está la abuela y
los demás.

Aun no hemos decidido
cuando iremos a París
ya escribiremos, en se-
ña mandando las cartas
basilda está muy conten-
ta en su escuela, da
selos también a María y los
niños, un abrazo a la abue-
la,

Jullien frères, Phot. Editeurs, Genève

la, muchos besos para tí y
la mamá de Eufemia



Esrayne

Timbre-poste à droite en haut
laisser à côté place
+ pour timbre à date +

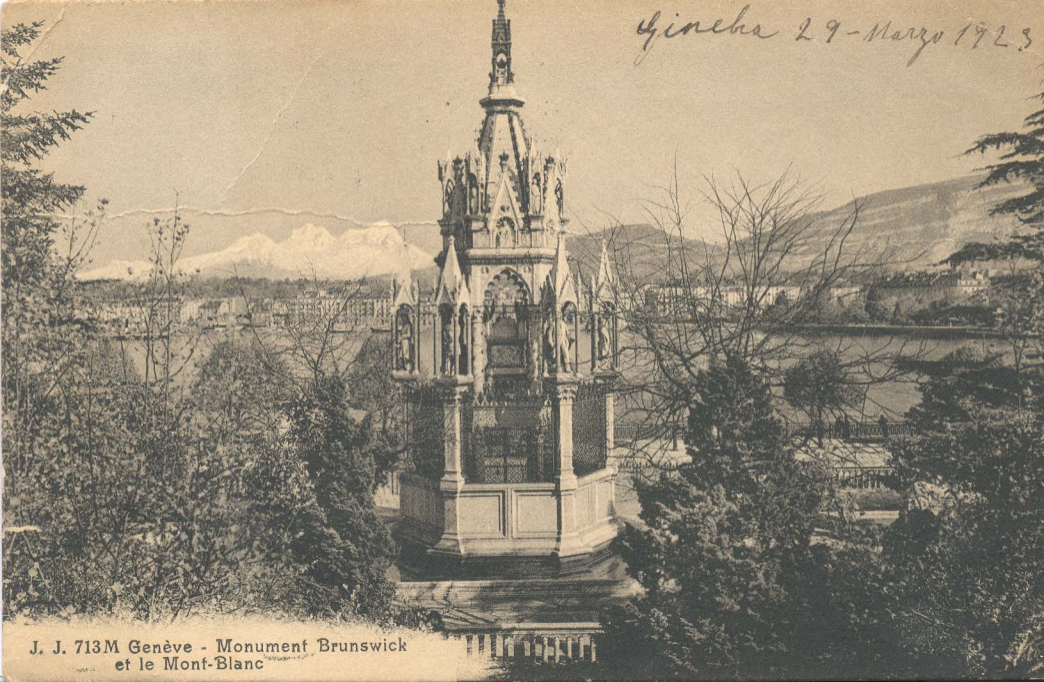


Sta Belia Berbon

Lauria L-4°

Barcelona

Geneva 29-Mars 1923



J. J. 713M Genève - Monument Brunswick
et le Mont-Blanc